



Küche

HotPot auf der Terrasse



Ess-Ecke

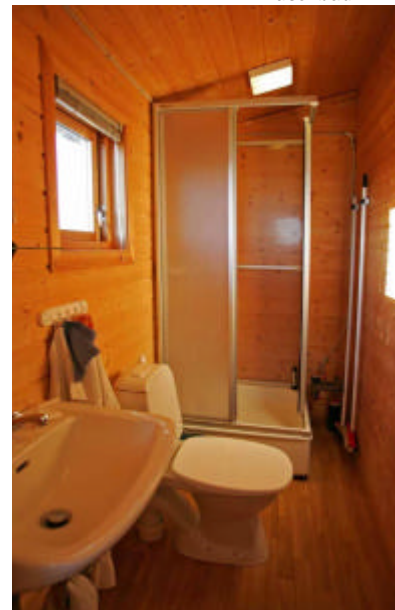


Schlafraum

Snorrastaðir

Detailansichten

Duschbad



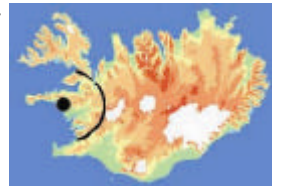
Zufahrt nach Snorrastaðir. Die Ferienhäuser liegen gleich hinter der Farm.

Ferienhaus-Information Snorrastaðir

Im Westen Islands, auf halbem Weg von Reykjavik zum Gletscher Snæfellsjökull, stehen auf dem Gelände der Farm Snorrastaðir vier Ferienhäuser, die für isländische Verhältnisse geräumig, gemütlich und gut ausgestattet sind.



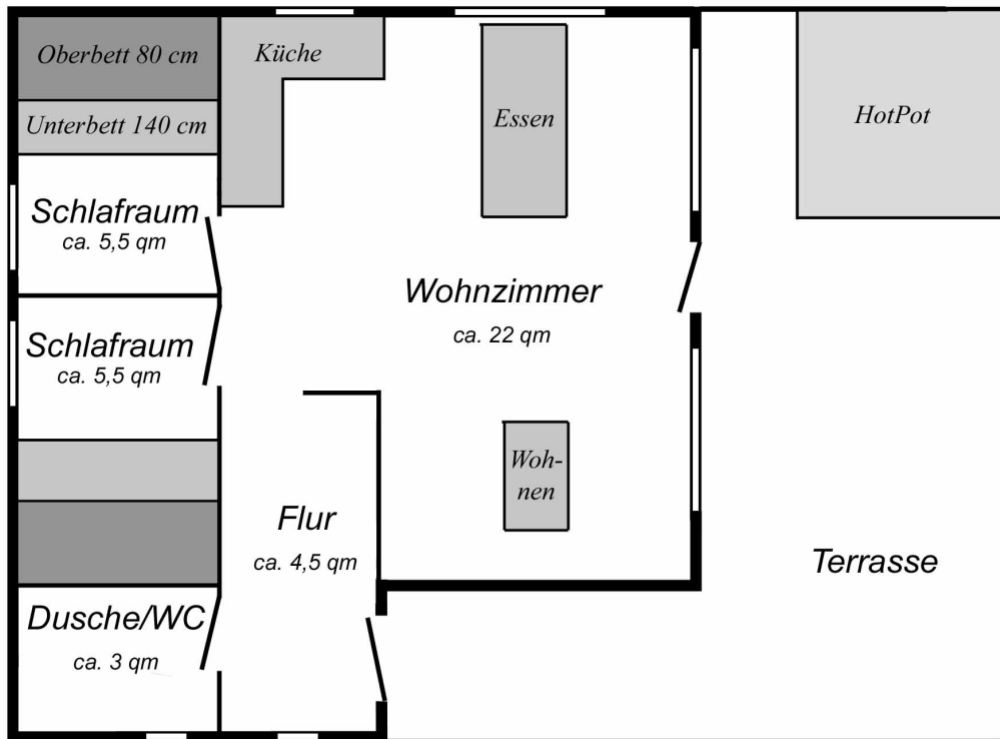
Weithin sichtbar: der 100 km entfernte Gletscher Snæfellsjökull 100 km-Radius um Snorrast.



Snorrastaðir liegt 2 km abseits der Hauptstraße nach Snæfellsnes – d.h. es ist ruhig und doch verkehrsgünstig gelegen, auch im Winter gut zu erreichen und ein idealer Ausgangspunkt für Entdeckungsfahrten im Westen Islands. Die gesamte Halbinsel Snæfellsnes, das westliche Binnenland bis zum Gletscher Langjökull, Reykjavik und die Region Dalir rund um Búðardalur – dies alles ist in weniger als zwei Autostunden zu erreichen. Sogar der südliche Teil der Westfjorde liegt noch in Snorrastaðirs „Einzugsbereich“.



Snorrastadir ist das ganze Jahr über gut erreichbar.



Cottages in Snorrastaðir: Ungefähre Grundrisszeichnung

In der Nähe

Geschäfte, Post, Bank, Schwimmbäder, Museen
Borgarnes 38 km, Stykkishólmur 60 km

Tourist-Information ganzjährig: in Borgarnes

Reiten

Mai – Sept. direkt in Snorrastaðir. Weitere Reiterhöfe im Borgarfjörður-Gebiet und auf Snæfellsnes.

Wandern

Direkt vom Hbf führen Wanderwege ins Lavafeld Eldborgarhraun. „Pflichtprogramm“ ist ein Gang zum Krater Eldborg (112 m mit schönem Rundblick), ein anderer in Richtung Meeresküste, die hier von flachen Lagunen und Sandbänken gebildet wird, den Löngufjörur (=“lange Strände“).

Ein schönes Wandergebiet liegt ca. 10-20 km nördlich von Snorrastaðir: das Hnappadalur mit den angrenzenden, bis zu 860 m hohen Bergen.

Touren

Gletschertouren Snæfellsjökull: www.snjofell.is
Bootstour ab Stykkishólmur: www.seatours.is

Der HotPot

kann jederzeit genutzt werden. Rechnen Sie mit rund einer Stunde Füllzeit!

Reisen nach Snorrastaðir

im Sommer (Juni bis August):

„Island für Entdecker“ Reisevorschläge 13 und 14
Für Juli / August buchen Sie besser sehr frühzeitig!

im Herbst, Winter, Frühjahr (September bis Mai):

Standortreise „Westisland heiß & kalt“

Für individuelle Buchungen

fragen Sie uns nach Preisen bzw. einem Angebot.

Ohne Mietwagen oder eigenes Auto

sind Ferien in Snorrastaðir kaum realisierbar. Immerhin verkehrt auf der Straße 54 (2 km von Snorrastaðir) 1-2x täglich der Bus Reykjavík – Snæfellsnes in beiden Richtungen. Info auf Anfrage / www.trex.is.

Ausstattung

Küche

- Herd (2 Kochpl.) mit Backofen
- Kühlschrank
- Spüle, Abwaschbürste etc.
- ausreichend Geschirr, Besteck
- Kaffeemaschine, Toaster

Bad

- Duschkabine, Waschbecken
- WC

Wohnzimmer

- Esstisch mit 6 Stühlen
- Sitzgruppe Tisch, Sofa, Sessel
- TV-Gerät, CD-Player

Schlafzimmer (je 2x)

- 1 Doppelbett 200x140 cm
- 1 Einzelbett 200x80 cm, Leiter
- Kissen, Decken

Flur

- Garderobe
- Staubsauger

Terrasse

- HotPot

Bettwäsche und Handtücher

- werden bereitgelegt, pro Person:
- 1 Laken, Kissen- u. Bettbezug
- 1 Handtuch, 1 Badetuch, 1 Waschlappen
- Geschirrtücher

Die Ausstattungsliste ist vorläufig, wir haben den Vermieter um evtl. Ergänzungen gebeten.

Lage

Verkehrsgünstige, aber ruhige ländliche Lage in West-Island

Entfernungen von Snorrastaðir

- Reykjavík 110 km
- Keflavík (Flugh.) 160 km
- Borgarnes 38 km
- Stykkishólmur 60 km
- Ólafsvík 83 km
- Búðardalur 72 km
- Húsafell 100 km

Rundfahrt via Stykkish. – Brjánslækur – Búðardalur 320 km + Fähre

Anfahrt

Vom Flughafen nach Reykjavík; weiter auf der Nationalstraße 1 in Richtung Akureyri bis Borgarnes. 2 km hinter Borgarnes zweigt nach links die Straße 54 in Richtung Snæfellsnes ab, der Sie 35 km bis zum Zufahrtsschild nach Snorrastaðir folgen. Achtung: die Durchfahrt durch den „Hvalfjarðargöng“, den 6 km langen Tunnel unter dem Hvalfjörður, kürzt die Strecke um den Fjord herum um ca. 40 km ab, ist jedoch mautpflichtig: halten Sie Ihre Kreditkarte oder IKR 1.000 (ca. € 12,-) bereit! Die Mautstelle befindet sich am Nordufer.

Fähre Baldur www.seatours.is

Sommerfahrplan 10.6.-20.8.08 2x täglich.

Stykkishólmur ab	09:00	15:30
Flatey	10:30	17:00
Brjánslækur an	11:20	17:50
Brjánslækur ab	12:15	18:30
Flatey	13:15	19:30
Stykkishólmur an	14:35	20:50
Mo-Fr Sa, So		
Stykkishólmur ab	15:00	11:00
Flatey Di, Fr, Sa	*16:30*	*12:30*
Brjánslækur an	17:20	13:20
Brjánslækur ab	18:00	14:00
Flatey Mi, Sa, So	*19:00*	*15:00*
Stykkishólmur an	20:20	16:20

