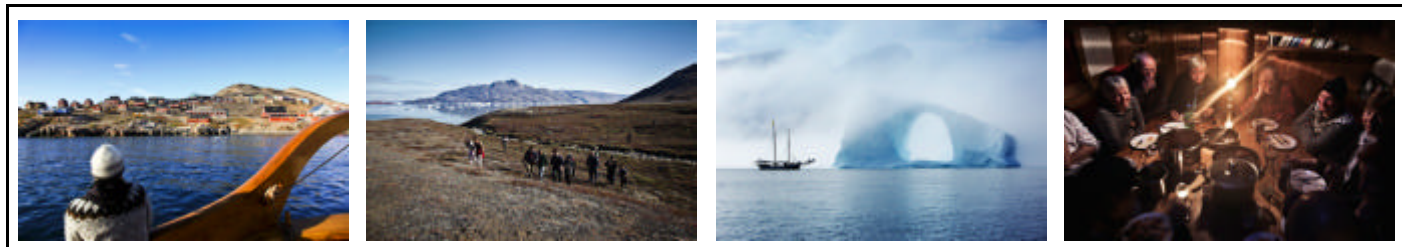


**REISEBESCHREIBUNG**
**Segelkreuzfahrt Scoresby Sund**

25.10.11 HB

<b>Reisetermine 2012</b> ab Deutschland 10. – 19. August 17. – 26. August 24. August – 02. September 31. August – 09. September		 <p><b>Segelschiff Hildur</b>          2-Mast-Schooner, Holz, Baujahr 1974</p> <p><b>An Bord:</b>          6 Passagierkabinen, davon -          - 2 Doppelkabinen mit 2 Einzelstockbetten          - 2 4-Bettkabinen mit 2 Doppelstockbetten          - 1 3-Bettkabine mit 3 unteren Betten          - 1 4-Bettkabine mit 4 unteren Betten          (aus Komfortgründen keine volle Belegung)  <b>Außerdem:</b> 1 Crewkabine, Dusche und zwei WCs, Küche, Aufenthaltsraum, Maschinen- und Navigationsraum</p>
<b>Anreise</b> mit Icelandair von Frankfurt <b>Hinflug:</b> FRA-KEF 14:00 – 15:35 <b>Rückflug:</b> KEF-FRA 07:25 – 12:50 <i>Über andere Flugverbindungen informieren wir Sie auf Anfrage</i>		
<b>Gruppe</b> international gemischte Reisegruppe, min. 6 / max. 12 Personen		
<b>Reiseleitung</b> Englischsprachige Reiseleitung ab / bis Constable Point		
<b>Veranstalter</b> Originalveranstalter: Northsailing Húsavík		
<b>Unterkunft</b> 2 Übernachtungen in Reykjavík in Kat. B (DZ mit Frühstück und Etagenbad) 5 Übernachtungen an Bord des Schooners 2 Übernachtungen im Ort Ittoqqortoormiit	<b>Verpflegung</b> Vollverpflegung während der Kreuzfahrt inkl. Snacks, Kaffee und Tee	<b>Bitte mitbringen:</b> <ul style="list-style-type: none"> <li>- robuste, wasserdichte Kleidung und Wanderstiefel, Handschuhe, Mütze, Schal etc.</li> <li>- Taschenlampe, Sonnenschutz und Sonnenbrille</li> <li>- Fernglas, Kamera, Plastik- oder Feldflasche</li> <li>- Bitte keine Hartschalenkoffer, besser sind Reisetaschen</li> </ul>
<b>Reisepreis 2012</b> Ab Reykjavík € 3.462,- ab Frankfurt € 4.198,- <i>Frühbucherpreis*:</i> € 4.150,- <i>* abhängig von günstigen Flugtarifen und bis zu 3 Monate vor Abreise</i> <b>* EZ-Zuschlag Reykjavík 40,-</b>	<b>Enthaltene Leistungen</b> <b>ab Reykjavík:</b> <ul style="list-style-type: none"> <li>- Kreuzfahrt wie in Reisebeschreibung nach Constable Point</li> <li>- 8 ÜN an Bord</li> <li>- Vollverpflegung an Bord inkl. Snacks, Kaffee/Tee</li> <li>- Alle Steuern und Hafengebühren</li> <li>- warmer gefütterter Overall für die Tour</li> <li>- Klimaschutzspende (€ 12,-)</li> </ul> <b>ab Frankfurt:</b> <ul style="list-style-type: none"> <li>- obige Leistungen und zusätzlich:</li> <li>- Flug Frankfurt – Keflavík h/r, inkl. Steuern</li> <li>- Flughafentransfer Keflavík – Reykjavík h/r</li> <li>- jew. 1 ÜNF vor und nach dem Flug in Rkv.</li> <li>- Klimaschutzspende (€ 29,-)</li> </ul>	<b>Klimaschutz</b> Zur Kompensation der klimaschädigenden Auswirkungen dieser Flugreise ist in den nebenstehenden Flugpreisen eine Klimaschutzspende an atmosfair enthalten (ab Reykjavík: € 12,- / ab Frankfurt: € 41,-) Sie erhalten dafür eine Spendenbescheinigung von atmosfair. Weitere Informationen finden Sie unter <a href="http://www.atmosfair.de">www.atmosfair.de</a> . Auf Wunsch kann die Spende herausgenommen und der Preis entsprechend reduziert werden!
<b>Allgemeine Infos</b> Die Gewässer des Scoresby Sund sind ruhig, d.h. Seekrankheit muss nicht befürchtet werden. Der Schooner wird größtenteils maschinell betrieben, gesegelt wird sofern die Wetterbedingungen dies zulassen. Der Transfer zwischen Schiff und Land geschieht per Zodiac. Falls Packeis den geplanten Reiseverlauf unmöglich macht, wird eine Alternativroute gefahren. Ausführlichere Informationen auf Anfrage.	<b>Reiseversicherung</b> Wir empfehlen die ERV – die Tarife finden Sie im Katalog 2012 oder auf unserer Website unter „Service“ – „Reiseversicherung“. <b>Auf Wunsch versichern wir Sie gleich bei Buchung</b> – Sie können sich nach Erhalt der Buchungsbestätigung aber auch selbst versichern, z.B. online über unsere Website, oder mit Hilfe des Heftchens, das wir Ihrer Buchungsbestätigung beilegen. Beachten Sie bitte die <b>Abschlussfrist</b> für Reiserücktrittskostenversicherungen bis spätestens zwei Wochen nach Buchung.	
<b>Verlängerung?</b> Wenn Sie den Aufenthalt um weitere Tage in Island verlängern möchten, buchen Sie das am besten gleich mit – für nachträgliche Flug-Umbuchungen fallen Gebühren an!		



## Reisebeschreibung **Segelkreuzfahrt Scoresby Sund**

Eine faszinierende Kreuzfahrt an die grandiosen Küsten im Nordosten Grönlands, und durch den längsten Fjord der Welt, den Scoresby Sund, bis zu 350 km tief ins Land hinein. Das Programm ist vor allem darauf ausgerichtet, am Tage die ursprüngliche und unberührte Natur zu erleben und die atemberaubende Szenerie aus schmalen Wasserstraßen, Gletschern und Eisbergen auf sich wirken zu lassen – und bei Nacht Aurora Borealis, die Polarlichter am Himmel.

Optional stehen einige leichte, mehrstündige Wanderungen an; wer es lieber bequem mag, kann an Bord bleiben und von dort aus die Küstenszenerie genießen oder kleinere Landspaziergänge machen.

Tag	Programm	Unterkunft
1	<b>Anreise</b> Nachmittagsflug Frankfurt – Keflavík und Busfahrt nach Reykjavík, wo Sie gegen 17:30 Uhr ankommen. Der „Flybus“ bringt Sie direkt zu Ihrem Hotel. Anreise ab Hamburg, München, Berlin oder Düsseldorf auf Anfrage.	Reykjavík
2	<b>Flug nach Constable Point und 1. Tag auf See</b> Flug von Reykjavík nach Constable Point, einem kleinen Flughafen auf der Westseite des Hurry Fjords in Jameson Land. Sie richten sich auf dem Schooner ein und fahren westlich der mächtigen driftenden Eisberge, die vom Gletscher, gespeist vom Inlandeis, direkt in den Fjord kalben. Geankert wird in Hekla Havn, einer alten Inuit Siedlung und Wintercamp der ersten Wissenschaftsexpedition nach Scoresby Sund vor über 100 Jahren.	an Bord
3	<b>Von Hekla Havn nach Ankervig</b> Sie entdecken Hekla Havn und die nähere Umgebung. Wer eine Wanderung über die Insel machen möchte, hat hier Gelegenheit dazu und wird vom Schiff am westlichen Ufer wieder abgeholt. Sie fahren in Richtung Westen nach Ankervig und durch den engen Føhnfjord mit seinen steilen Basaltfelsen, den Bergen von Gáseland und 2000 Meter hohen Granitklippen.	an Bord
4	<b>Von Ankervig nach Harefjord</b> Wenn Sie auf den Bergrücken von Ankervig steigen, erleben Sie einen fantastischen Blick über farbenprächtige Rhyolitberge, Gebirge und Schluchten, Vulkangestein auf der einen, Granitgestein auf der anderen Seite. Wer lieber etwas entspannen möchte, kann in der Nähe des Ufers bleiben oder einen kürzeren Spaziergang ins Hjørnedal unternehmen, ein tiefes Tal, welches sich von Ankervig ins Gáseland hineinzieht. In diesem Gebiet mit der wohl üppigsten Vegetation der ganzen grönländischen Ostküste, ist das Klima den Sommer über meist stabil und mild. Einheimische Jäger kommen hierher um Moschusochsen und Polarfüchse zu jagen. Nach einem stärkenden Frühstück segeln Sie nordwärts durch den Rødefjord mit seinen roten vulkanischen Felsen auf der Südseite. Am späten Nachmittag erreicht das Schiff Harefjord, wo geankert wird. Es gibt Lagerfeuer und Moschusochsen-Barbeque am felsigen Strand. Wanderung: ca. 3 – 4 Std.	an Bord
5	<b>Kaltes Eis und warme Herbstfarben</b> Den Großteil des Tages verbringen Sie in Harefjord, sichten mit etwas Glück Moschusochsen, Schneehasen, Wildgänse, und andere wildlebende Tiere, die sich zu dieser Jahreszeit oft hier aufhalten. Ein leichter Anstieg auf den Grat zwischen Harefjord und Rypefjord steht auf dem Programm. Von dort haben Sie einen atemberaubenden Blick über das Renland und das Inlandeis mit zahllosen Gletscherzungen, die bis ins Meer reichen. Leichte Wanderung: ca. 5 – 6 Std.	an Bord
6	<b>Bergpanorama entlang des Øfjord</b> Heute geht es ostwärts durch den majestätischen Øfjord. Dieser Tag gehört wohl zum spektakulärsten des ganzen Trips. Riesige Bergipfel und Granitsteilkanten erheben sich aus dem Meer, ganz als ob Cerro Torre (der mächtige Berg im Süden von Patagonien) und Fitzroy River (in Queensland, Australien) in die Arktis versetzt worden wären! Am späten Nachmittag ankert das Schiff vor Bjørneøe in Jyttes Havn.	an Bord
7	<b>Über den Fjord</b> Sie legen heute früh mit dem Schiff ab und überqueren das gesamte Hall Becken. Abends erreichen die alte Siedlung Ittoqqortoormiit. Im örtlichen Gästehaus verbringen Sie die folgenden 2 Nächte.	im Ort
8	<b>Ittoqqortoormiit</b> Sie erkunden das kleine Dörfchen Ittoqqortoormiit, welches 1925 von Bewohnern aus Ammassalik gegründet wurde. Es ist die nördlichste Siedlung an der Grönlands Ostküste. Die 500 Einwohner leben hauptsächlich von der Wal- und Seehundjagd sowie vom Fleisch der Moschusochsen. Kleine malerische Häuschen säumen die steinigen Pfade von South Liverpool Land; hier hat man einen schönen Blick auf das Kap Brewster und die Volquart Boons Küste im Süden. Im kleinen Ortsgeschäft haben Sie die Möglichkeit, einheimische Handwerkskunst aus Knochen, Steinen und Seehundfell zu erwerben.	im Ort
9	Heute segeln Sie zurück nach Constable Point und verlassen das Schiff für den Rückflug nach Reykjavík.	Reykjavík
10	<b>Abreise</b> Frühmorgendlicher (oder abendlicher) Bustransfer nach Keflavík und Rückflug nach Deutschland	-